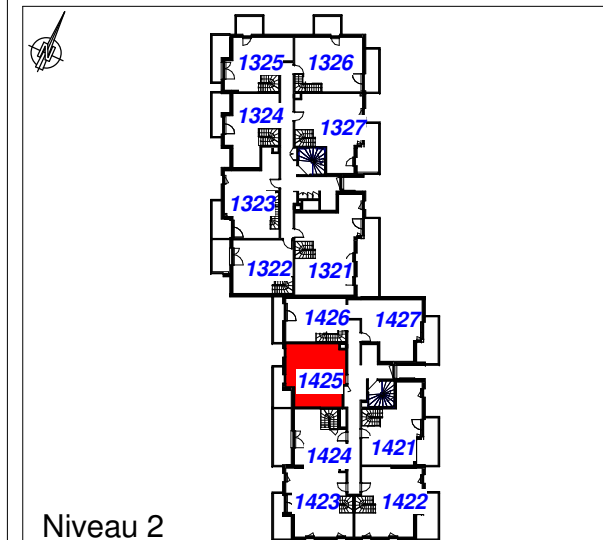


**R+2**



SCI VILLENEUVE-LE-ROI

PLAN NOTAIRE



Niveau 2

3 PIECES DUPLEX

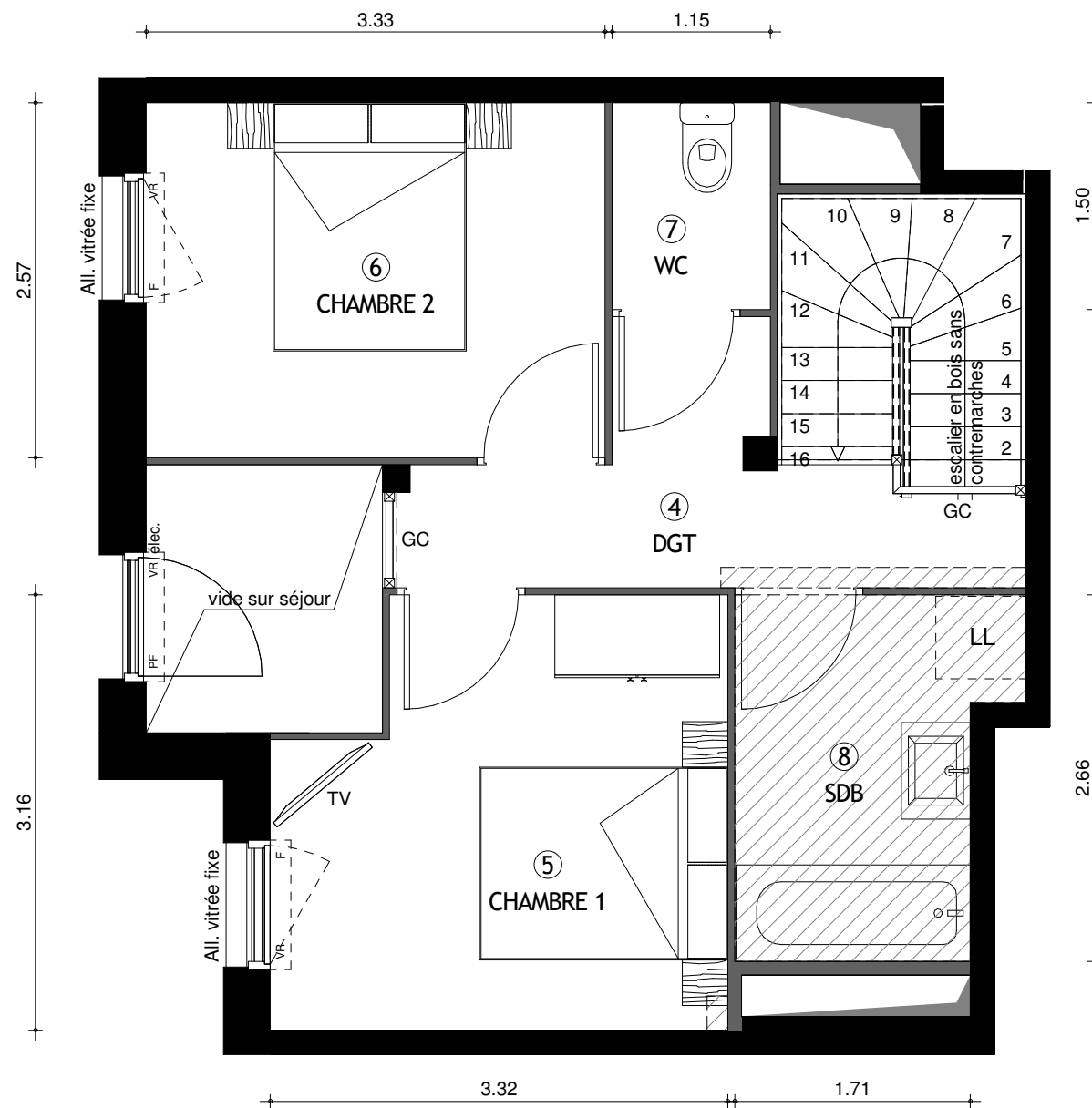
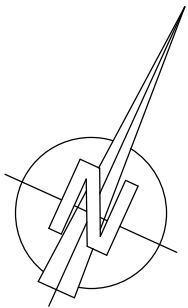
BATIMENT	ETAGE	LOGEMENT
14	2/3	1425

**SURFACE HABITABLE :** 65.70 m<sup>2</sup>  
**SURFACE UTILE :** 67.70 m<sup>2</sup>

NIVEAU BAS		NIVEAU HAUT	
SURFACE HABITABLE	SURFACE UTILE	SURFACE HABITABLE	SURFACE UTILE
1 25.40 m <sup>2</sup>	27.40 m <sup>2</sup>	4 5.20 m <sup>2</sup>	5.20 m <sup>2</sup>
2 5.20 m <sup>2</sup>	5.20 m <sup>2</sup>	5 9.70 m <sup>2</sup>	9.70 m <sup>2</sup>
3 4.90 m <sup>2</sup>	4.90 m <sup>2</sup>	6 8.70 m <sup>2</sup>	8.70 m <sup>2</sup>
		7 1.70 m <sup>2</sup>	1.70 m <sup>2</sup>
		8 4.90 m <sup>2</sup>	4.90 m <sup>2</sup>

BALCON 5.50 m<sup>2</sup>

Le mobilier et l'électroménager ne sont pas fournis. La S.C.I. se réserve la possibilité d'apporter des modifications de dimensions libres et d'équipements, en fonction des contraintes techniques de construction.  
 Les retombées, soffites, faux-plafonds, et canalisations ne sont pas tous représentés, l'aménagement des espaces verts est donné à titre indicatif, la SCI se réserve la possibilité d'y apporter des modifications (escaliers, différences de niveaux)  
 Les différences maximales de niveaux entre logement et annexe privative sont de -2cm pour la terrasse à RDC et de +30cm pour la terrasse en étage.



 Soffite / Faux-Plafond  
ht 2.10m mini

**R+3**



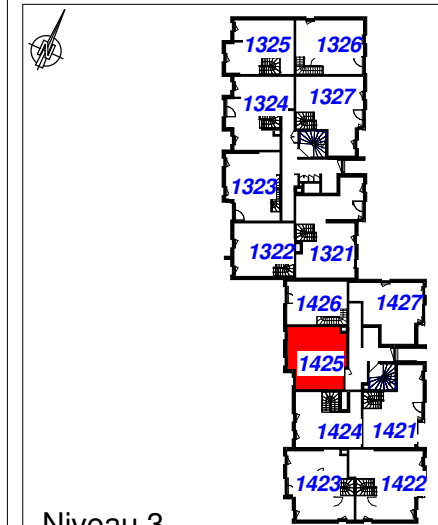
Le mobilier et l'électroménager ne sont pas fournis. La S.C.I. se réserve la possibilité d'apporter des modifications de dimensions libres et d'équipements, en fonction des contraintes techniques de construction.  
Les retombées, soffites, faux-plafonds, et canalisations ne sont pas tous représentés, l'aménagement des espaces verts est donné à titre indicatif, la SCI se réserve la possibilité d'y apporter des modifications (escaliers, différences de niveaux)  
Les différences maximales de niveaux entre logement et annexe privative sont de -2cm pour la terrasse à RDC et de +30cm pour la terrasse en étage.

2/2



SCI VILLENEUVE-LE-ROI

PLAN NOTAIRE



Niveau 3

3 PIECES DUPLEX

BATIMENT	ETAGE	LOGEMENT
14	2/3	1425

**SURFACE HABITABLE :** 65.70 m<sup>2</sup>  
**SURFACE UTILE :** 67.70 m<sup>2</sup>

NIVEAU BAS		NIVEAU HAUT	
SURFACE HABITABLE	SURFACE UTILE	SURFACE HABITABLE	SURFACE UTILE
1 25.40 m <sup>2</sup>	27.40 m <sup>2</sup>	4 5.20 m <sup>2</sup>	5.20 m <sup>2</sup>
2 5.20 m <sup>2</sup>	5.20 m <sup>2</sup>	5 9.70 m <sup>2</sup>	9.70 m <sup>2</sup>
3 4.90 m <sup>2</sup>	4.90 m <sup>2</sup>	6 8.70 m <sup>2</sup>	8.70 m <sup>2</sup>
		7 1.70 m <sup>2</sup>	1.70 m <sup>2</sup>
		8 4.90 m <sup>2</sup>	4.90 m <sup>2</sup>

BALCON 5.50 m<sup>2</sup>

ARCHITECTE : ateliers 234  
01/12/2016

Indice C